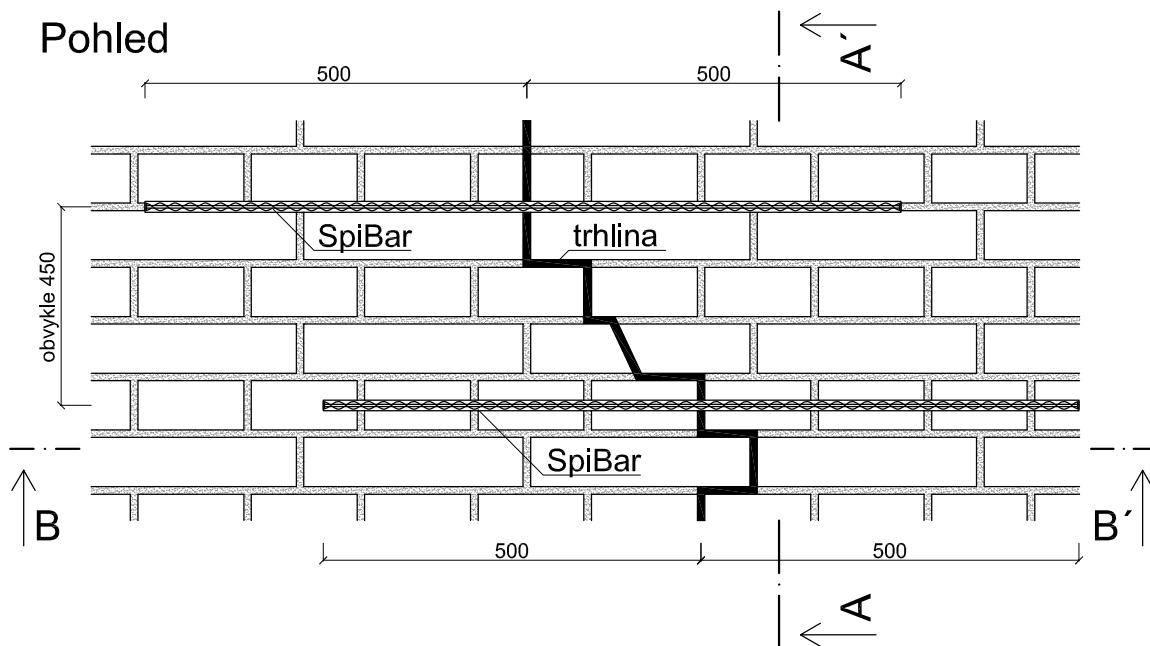


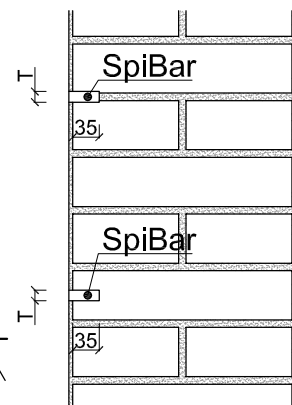
SYSTÉM SPIRAL

Sešívání trhlin zdiva v drážce - 2

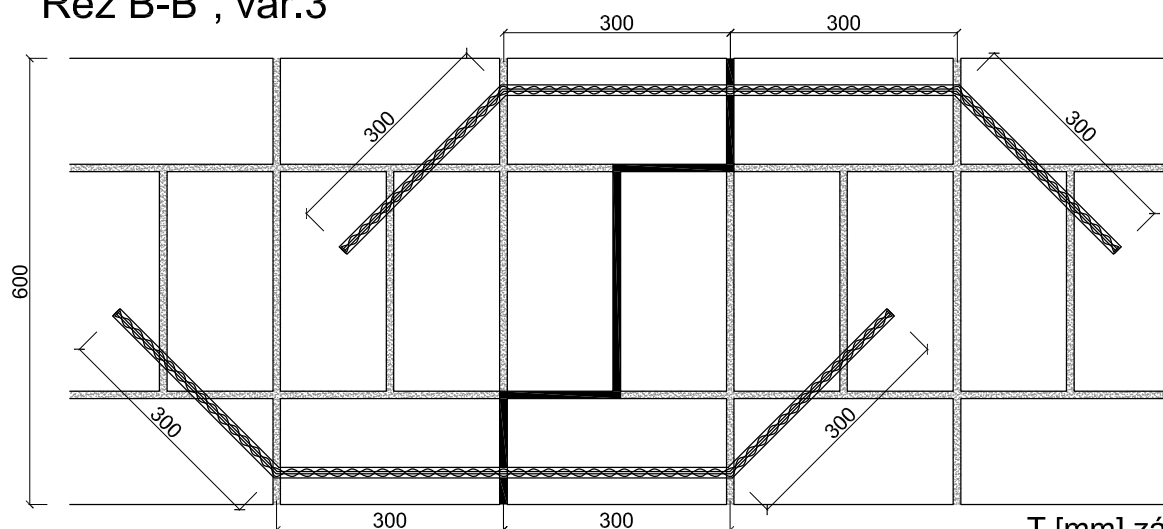
Pohled



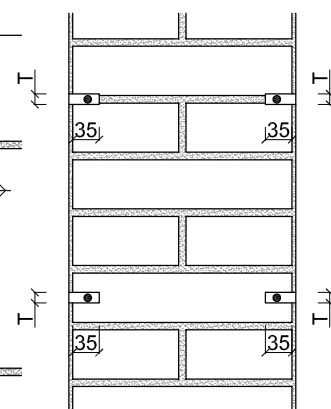
Řez A-A', var.1



Řez B-B', var.3



Řez A-A', var.2



V případě, že není možné dosáhnout kotevní délky 500 mm při použití přímého prutu, lze prut zahnout a vložit do vrtu.

T [mm] závisí na průměru profilu:

| | |
|---------|---------|
| Ø 6 mm | T=10 mm |
| Ø 8 mm | T=12 mm |
| Ø 10 mm | T=14 mm |

Profily jsou uloženy v maltě ResiBond MC.

(podrobnosti na www.sanax.cz)

Sanax Group s.r.o

Oldřichovská 16, 405 02, Děčín

tel.: +420 412 517 870

email.: sanax@sanax.cz

SANAX®

Vypracoval:

Stanislav Canini

Kontroloval:

Vladimír Doležal

Název výkresu:

VYZTUŽOVÁNÍ KONSTRUKCÍ -
SYSTÉM SPIRAL

Obsah:

Možnosti využití systému
Spiral - sešívání trhlin
zdiva výztuží vloženou do
drážky.

Datum:

5/2015

Měřítko:

1:10

Formát:

A4

Číslo výkresu:

2.2.2

Část:

Spiral