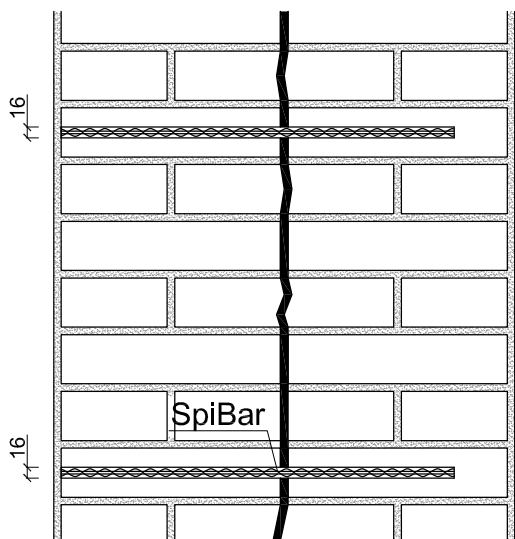


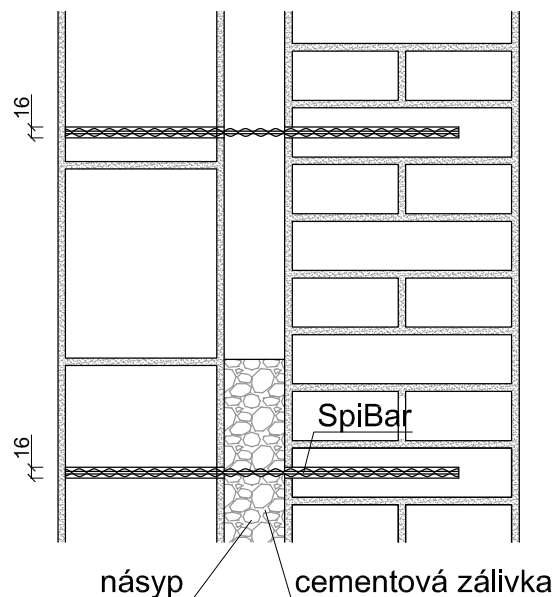
# SYSTÉM SPIRAL

## Kotvení odtrženého zdiva

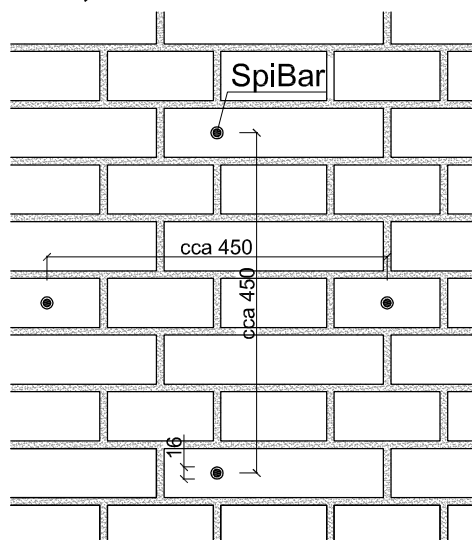
Řez, var. 1



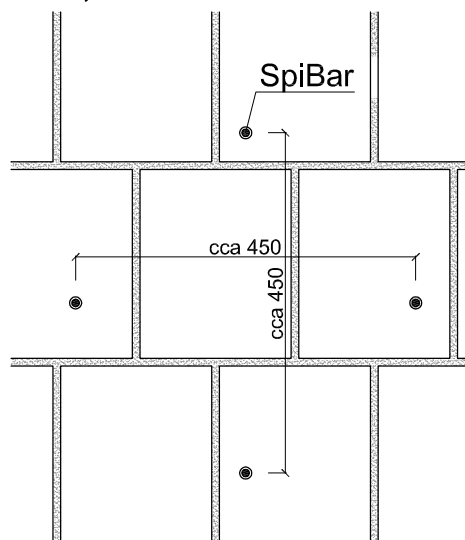
Řez, var. 2



Pohled, var. 1



Pohled, var. 2



Průměr vrtu je 16 mm. Vrt je vhodnější (ne nezbytně) vést zdícím prvkem.

Profily jsou uloženy v maltě ResiBond MC.

(podrobnosti na [www.sanax.cz](http://www.sanax.cz))

Sanax Group s.r.o

Oldřichovská 16, 405 02, Děčín

tel.: +420 412 517 870

email.: [sanax@sanax.cz](mailto:sanax@sanax.cz)

**SANAX**®

Vypracoval:

Stanislav Canini

Kontroloval:

Vladimír Doležal

Název výkresu:

VYZTUŽOVÁNÍ KONSTRUKCÍ -  
SYSTÉM SPIRAL

Obsah:

Možnosti využití systému  
Spiral - kotvení odtrženého  
či vybouleného zdiva  
pomocí výztuže ve vrtu.

Datum:

5/2015

Měřítko:

1:10

Formát:

A4

Číslo výkresu:

2.9.1

Část:

Spiral