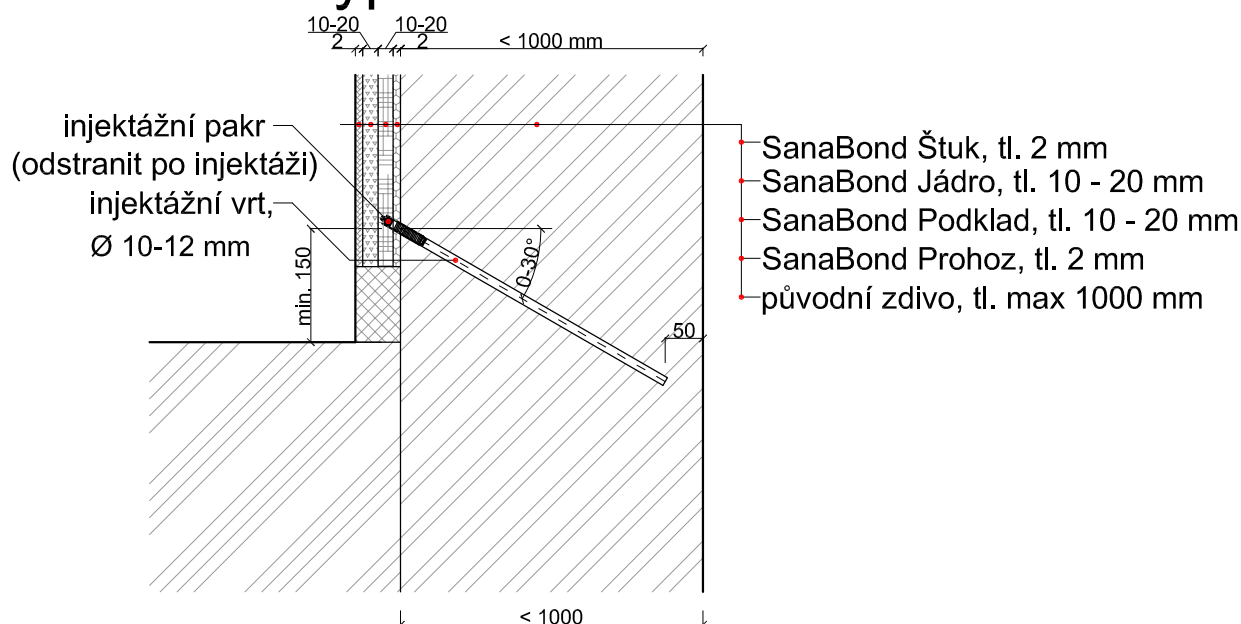


# HYDROIZOLACE VZLÍNAJÍCÍ VLHKOSTI

## Chemická injektáž zdiva a sanační omítka - typ sanace 2



### POPIS MATERIÁLŮ:

Sanační omítky: SanaBond Prohoz - sanační postřík, tl. 2 mm  
SanaBond Podklad - podkladní omítka, tl. 10 - 20 mm  
SanaBond Jádro - sanační omítka, tl. 10 - 20 mm  
SanaBond Štuk - sanační štuk, tl. 2 mm

Injektážní pakry jsou rozmístěny po celé délce sanované konstrukce v osové vzdálenosti 120 mm.

### Injektážní látky - použití v závislosti na vlhkosti zdiva

Stupeň zavlhčení zdiva $\Psi$ [%]	ResilInjekt SI	ResilInjekt DI	ResilInjekt ME	ResilInjekt Cream	ResilInjekt VS
95	1:12	X	X	X	Je vhodný - neředí se
80	1:13	X	1:9	Je vhodný - neředí se	Je vhodný - neředí se
60	1:16	1:9	1:10	Je vhodný - neředí se	Je vhodný - neředí se
<50	1:20	1:9	1:14	Je vhodný - neředí se	Je vhodný - neředí se

(podrobnosti na [www.sanax.cz](http://www.sanax.cz))

**Sanax Group s.r.o**  
Oldřichovská 16, 405 02, Děčín  
tel.: +420 412 517 870  
email.: [sanax@sanax.cz](mailto:sanax@sanax.cz)

**SANAX**®

Vypracoval: <b>Stanislav Canini</b>	Obsah: Chemická injektáž zdiva a sanační omítka pro zdivo do tloušťky 1000 mm - sanace typu 2.	Datum: <b>5/2015</b>
Kontroloval: <b>Vladimír Doležal</b>		Měřítko: <b>1:10</b>
Název výkresu: <b>HYDROIZOLAČNÍ SYSTÉMOVÁ ŘEŠENÍ - HYDROIZOLACE VZLÍNAJÍCÍ VLHKOSTI</b>		Formát: <b>A4</b>
		Číslo výkresu: <b>4.2.1</b>
		Část: <b>Sanace zdiva</b>