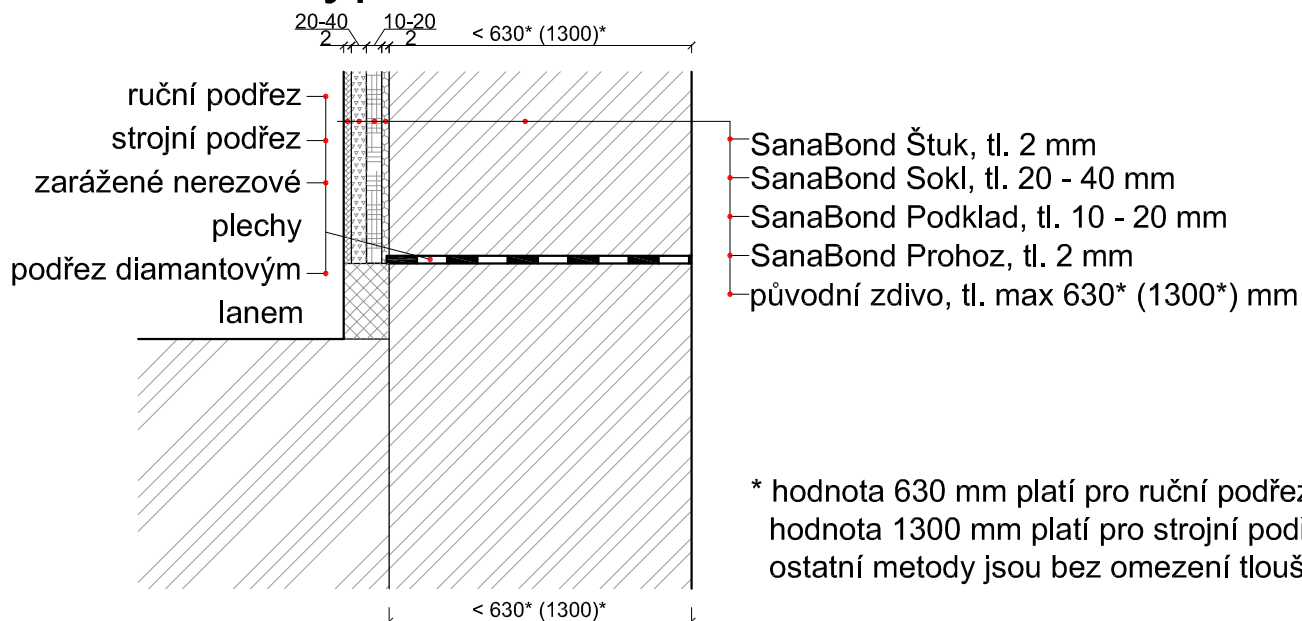


# HYDROIZOLACE VZLÍNAJÍCÍ VLHKOSTI

## Mechanické metody a sanační omítka - typ sanace 3



\* hodnota 630 mm platí pro ruční podřezávání  
hodnota 1300 mm platí pro strojní podřezávání  
ostatní metody jsou bez omezení tloušťky zdiva

### POPIS MATERIÁLŮ:

**Mech. metody:** ruční podřez - vkládaná HDPE fólie Penefol nebo Junifol tl. 1,5-2 mm  
strojní podřez - vkládaná HDPE fólie Penefol nebo Junifol tl. 1,5-2 mm  
podřez diamantovým lanem - vkládaná HDPE fólie Penefol nebo Junifol tl. 1,5-2 mm  
zarážení nerezových plechů - vlnité plechy z ušlechtilé korozivzdorné oceli tl. 1,5 mm  
(volba mechanické metody závisí na stavebních podmínkách)

**Sanační omítky:** SanaBond Prohoz - sanační postřik, tl. 2 mm  
SanaBond Podklad - podkladní omítka, tl. 10-20 mm  
SanaBond Sokl - omítka soklová, tl. 20 - 40 mm  
SanaBond Štuk - sanační štuk, tl. 2 mm

Podřez se provádí v ložné spáře po úsecích (cca 1m) a zdivo se zajišťuje klíny po 200-300 mm. Fólie se překrývají nasucho min. 50 mm. Plechy se překrývají 20-50 mm.

(podrobnosti na [www.sanax.cz](http://www.sanax.cz))

**Sanax Group s.r.o**

Oldřichovská 16, 405 02, Děčín

tel.: +420 412 517 870

email.: [sanax@sanax.cz](mailto:sanax@sanax.cz)

**SANAX**®

Vypracoval:

Stanislav Canini

Kontroloval:

Vladimír Doležal

Název výkresu:

HYDROIZOLAČNÍ SYSTÉMOVÁ ŘEŠENÍ -  
HYDROIZOLACE VZLÍNAJÍCÍ VLHKOSTI

Obsah:

Mechanické metody  
provádění hydroizolace a  
sanační omítka pro zdivo -  
sanace typu 3.

Datum:

5/2015

Měřítko:

1:10

Formát:

A4

Číslo výkresu:

4.4.3

Část:

Sanace zdiva