

ResiFix 3EW

Epoxy-akrylátová kotevní pryskyřice bez styrenu ve formě
410 ml kartuše



<p>Popis</p>	<p>ResiFix 3EW je vysoce výkonný rychleschnoucí dvousložkový kotevní systém. Je dodáván ve formě souosé (koaxiální) kartuše. Směšovací poměr pryskyřice a tvrdidla je 10:1. Kartuše v sobě obsahuje obě složky - pryskyřici a tvrdidlo - umístěné ve dvou oddělených částech. Při aplikaci vytlačováním pomocí standardní aplikační pistole jsou obě složky promíchávány ve směšovací hrotu ve správných poměrech.</p> <p>ResiFix 3EW poskytuje vysokou únosnost pro beton a zdivo pro střední až těžký stupeň kotvení. Do podkladového materiálu nepřenáší žádné napětí vznikající rozpínáním.</p> <p>Je vhodný pro aplikaci blízko hrany podkladového materiálu a omezené osově rozteče kotev.</p> <p>Je určen pro teploty +20 °C až -10 °C.</p> <p>Není nebezpečný pro životní prostředí.</p> <p>ResiFix 3EW je určen pro kotvení svorníků, šroubů, pouzder, čepů a hmoždinek. Také poskytuje vyšší úroveň fixace než standardní polyesterové pryskyřice v pevném zdivu, dutých cihlách a prefabrikátech (nutné vhodné sítko) s minimálním smrštěním.</p> <p>Materiály:</p> <ul style="list-style-type: none"> • beton • tvrdý přírodní kámen • pevná skála • pevné zdivo
<p>Výhody</p>	<ul style="list-style-type: none"> • bez obsahu styrenu • nízké náklady na balení • použití standardní těsnicí aplikační pistole • velmi rychlé tuhnutí • tixotropní konzistence • použití i při nízkých teplotách až do -10 °C • aplikace i ve vlhkém prostředí • po vytvrzení odolný vůči vibracím • velmi dobrá chemická odolnost • není hořlavý • při použití vzniká jen malý odpad <p>VHODNÝ PRO APLIKACE JAK VE STATICKÉM, TAK V DYNAMICKÉM TYPU ZATÍŽENÍ.</p>
<p>Typické aplikace</p>	<ul style="list-style-type: none"> • kotvení šroubů a kotev do vertikálních i horizontálních děr • pevné uchycení výztuží a kotev, kotevních šroubů, zemních kotev, základových desek, železničních a jeřábových drah

Informace, uvedené v tomto technickém listu, se opírají o naše nejlepší znalosti, podložené výsledky laboratorních testů a praktickými zkušenostmi. Nicméně, vzhledem k tomu, že výrobek je často používán mimo rámec naší kontroly, nemůžeme ručit za nic jiného než za kvalitu výrobku jako takového. Neručíme za chyby vzniklé špatnou aplikací, použitím po době skladovatelnosti nebo špatným skladováním.

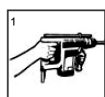
ResiFix 3EW

Epoxy-akrylátová kotevní pryskyřice bez styrenu ve formě 410 ml kartuše

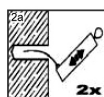


APLIKAČNÍ POSTUP

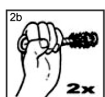
Příprava podkladu



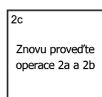
1 Vyvrtejte otvor o správném průměru a hloubce.



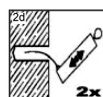
2a Vyčistěte otvor pomocí ocelového kartáče a vyfoukejte pumpičkou.



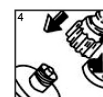
2b Znovu proveďte operaci 2a a 2b



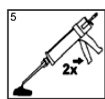
2c Znovu proveďte operaci 2a a 2b



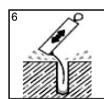
3 Když je otvor připraven, odstraňte šroubovité uzávěr od cartridge.



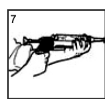
4 Připevňte směšovač a vložte cartridge do aplikační pistole.



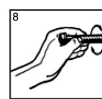
5 Vytlačte takové množství pryskyřice, dokud se neobjeví stejnobarvá barva.



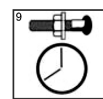
6 Z otvoru odstraňte jakoukoliv nevázanou vodu.



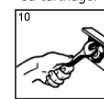
7 Vložte směšovač k vzdálenějšímu konci otvoru (použijte prodloužení je-li to nezbytné) a injektujte pryskyřici, vrtajíte směšovač tak, jak se bude otvor naplňovat.



8 Okamžitě vložte kotvu. Provádějte to pomalu a lehce otáčejte. Přebytečná pryskyřice by měla být před uschnutím odstraněna od vyústění otvoru.



9 Po dobu zatížení nechte kotvu v klidu.



10 Připevňte pevnou část a utáhněte matici.

Doba vytvrzení

Teplota pryskyřice	Doba gelace	Teplota podkladu	Doba vytvrzení
min. 0 °C	50 minut	-26 °C	36 hodin
		-10 až -5 °C	12 hodin
	15 minut	-5 °C až 0 °C	100 minut
0 až +5 °C	10 minut	0 až +5 °C	75 minut
+5 až +20 °C	5 minut	+5 až +20 °C	50 minut
+20 °C	100 vteřin	+20 °C	20 minut

Fyzikální vlastnosti

Pevnost v tlaku	po 24 hodinách	72,3 MPa
	po 7 dnech	77,8 MPa
Pevnost v tahu	po 24 hodinách	13,5 MPa
	po 7 dnech	15,2 MPa
Pevnost v ohybu	po 24 hodinách	29,3 MPa
	po 7 dnech	38,7 MPa
Modul pružnosti v tlaku	po 24 hodinách	5 GPa
	po 7 dnech	7 GPa
Modul pružnosti v tahu	po 24 hodinách	3,75 GPa
	po 7 dnech	3,8 GPa
Poměrné přetvoření při porušení v tahu	po 24 hodinách	6 %
	po 7 dnech	6,7 %

Informace, uvedené v tomto technickém listu, se opírají o naše nejlepší znalosti, podložené výsledky laboratorních testů a praktickými zkušenostmi. Nicméně, vzhledem k tomu, že výrobek je často používán mimo rámec naší kontroly, nemůžeme ručit za nic jiného než za kvalitu výrobku jako takového. Neručíme za chyby vzniklé špatnou aplikací, použitím po době skladovatelnosti nebo špatným skladováním.

ResiFix 3EW

Epoxy-akrylátová kotevní pryskyřice bez styrenu ve formě
410 ml kartuše



**Chemická
odolnost**

Chemické prostředí	Koncentrace	Výsledek
kyselina octová	10 %	✓
aceton	100 %	✗
chlorid hlinitý	nasycený roztok	✓
dusičnan hlinitý	10 %	✓
amoniak	5 %	✓
letecké palivo	100 %	✓
benzen	100 %	✗
kyselina benzoová	nasycený roztok	✓
benzylalkohol	100 %	✗
chlornan sodný	5 – 15 %	C
butylalkohol	100 %	C
síran vápenatý	nasycený roztok	✓
oxid uhelnatý	plyn	✓
tetrachlormetanu	100 %	✓
chlorovaná voda	nasycený roztok	✓
chlorbenzen	100 %	✗
kyselina citronová	nasycený roztok	✓
cyklohexanol	100 %	✓
nafta	100 %	✓
dietylglykol	100 %	✓
etanol	95 %	C
	20 %	C
heptan	100 %	✓
hexan	100 %	C
kyselina chlorovodíková	10 %	✓
	15 %	✓
	25 %	C
sirovodík	100 %	✓
lněný olej	100 %	✓
mazací olej	100 %	✓
minerální olej	100 %	✓
parafin/petrolej	100 %	✓
fenol	1 %	✗
kyselina fosforečná	50 %	✓
hydroxid draselný	10 % / pH 13	C
mořská voda	100 %	✓
styren	100 %	✗
oxid siřičitý	10 %	✓
	5 %	✓
kyselina sírová	10 %	✓
	50 %	✓
terpentýn	100 %	C
ředidlo	100 %	✓
xylén	100 %	✗

✓ = odolný do nejméně 75 °C při zachování alespoň 80% hodnoty fyzikálních vlastností
 C = kontakt pouze do maximálně 25 °C
 ✗ = není odolný

Informace, uvedené v tomto technickém listu, se opírají o naše nejlepší znalosti, podložené výsledky laboratorních testů a praktickými zkušenostmi. Nicméně, vzhledem k tomu, že výrobek je často používán mimo rámec naší kontroly, nemůžeme ručit za nic jiného než za kvalitu výrobku jako takového. Neručíme za chyby vzniklé špatnou aplikací, použitím po době skladovatelnosti nebo špatným skladováním.

ResiFix 3EW

Epoxy-akrylátová kotevní pryskyřice bez styrenu ve formě 410 ml kartuše



Parametry instalace

Závitové tyče										
Velikost			M8	M10	M12	M16	M20	M24	M27	M30
Průměr otvoru	Ød ₀	[mm]	10	12	14	18	22	26	30	35
Čistící kartáč	d _b		S14	S14	M20	M20	L29	L29	L29	L29
Utahovací moment	T _{inst}	[Nm]	10	20	40	80	150	200	240	275
Minimální kotevní hloubka = 8d										
Hloubka otvoru	h ₀	[mm]	64	80	96	128	160	192	216	240
Ef. kotevní hloubka	h _{ef}	[mm]	64	80	96	128	160	192	216	240
Min. vzdál. od kraje	c _{min}	[mm]	35	40	50	65	80	96	110	120
Min. osová vzdál. kotev	s _{min}	[mm]	35	40	50	65	80	96	110	120
Min. tloušťka prvku	h _{min}	[mm]	h _{ef} + 30 mm ≥ 100 mm				h _{ef} + 2d ₀			
Maximální kotevní hloubka = 20d										
Hloubka otvoru	h ₀	[mm]	160	200	240	320	400	480	540	600
Ef. kotevní hloubka	h _{ef}	[mm]	160	200	240	320	400	480	540	600
Min. vzdál. od kraje	c _{min}	[mm]	80	100	120	160	200	240	270	300
Min. osová vzdál. kotev	s _{min}	[mm]	80	100	120	160	200	240	270	300
Min. tloušťka prvku	h _{min}	[mm]	h _{ef} + 30 mm ≥ 100 mm				h _{ef} + 2d ₀			
Betónářská výztuž										
Velikost			Ø8	Ø10	Ø12	Ø16	Ø20	Ø25	Ø32	
Průměr otvoru	Ød ₀	[mm]	12	14	16	20	25	32	40	
Čistící kartáč	d _b		S14	S14	M20	M20	L29	L29	L29	
Utahovací moment	T _{inst}	[Nm]	10	20	40	80	150	200	275	
Minimální kotevní hloubka = 8d										
Hloubka otvoru	h ₀	[mm]	64	80	96	128	160	200	256	
Ef. kotevní hloubka	h _{ef}	[mm]	64	80	96	128	160	200	256	
Min. vzdál. od kraje	c _{min}	[mm]	35	40	50	65	80	100	130	
Min. osová vzdál. kotev	s _{min}	[mm]	35	40	50	65	80	100	130	
Min. tloušťka prvku	h _{min}	[mm]	h _{ef} + 30 mm ≥ 100 mm				h _{ef} + 2d ₀			
Maximální kotevní hloubka = 20d										
Hloubka otvoru	h ₀	[mm]	160	200	240	320	400	500	640	
Ef. kotevní hloubka	h _{ef}	[mm]	160	200	240	320	400	500	640	
Min. vzdál. od kraje	c _{min}	[mm]	80	100	120	160	200	250	320	
Min. osová vzdál. kotev	s _{min}	[mm]	80	100	120	160	200	250	320	
Min. tloušťka prvku	h _{min}	[mm]	h _{ef} + 30 mm ≥ 100 mm				h _{ef} + 2d ₀			

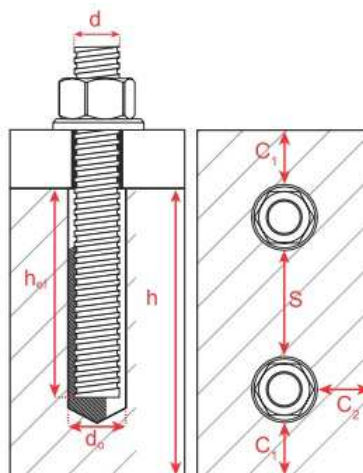
Informace, uvedené v tomto technickém listu, se opírají o naše nejlepší znalosti, podložené výsledky laboratorních testů a praktickými zkušenostmi. Nicméně, vzhledem k tomu, že výrobek je často používán mimo rámec naší kontroly, nemůžeme ručit za nic jiného než za kvalitu výrobku jako takového. Neručíme za chyby vzniklé špatnou aplikací, použitím po době skladovatelnosti nebo špatným skladováním.

ResiFix 3EW

Epoxy-akrylátová kotevní pryskyřice bez styrenu ve formě
410 ml kartuše



Parametry instalace



Teoretický počet kotev na 1 kartuši

h_{ef}	M8	M10	M12	M16	M20	M24
	otvor \varnothing 10 mm	otvor \varnothing 12 mm	otvor \varnothing 14 mm	otvor \varnothing 18 mm	otvor \varnothing 22 mm	otvor \varnothing 26 mm
8d	148	91	60	32	19	12
10d	118	72	48	26	15	9
STD	118	81	52	32	17	11
12d	98	60	40	21	12	8

Balení

410 ml kartuš
Aplikační pistoli je nutno objednat samostatně.

Skladování

Skladujte v suchu, mimo dosah mrazu, při teplotách v rozmezí 0 – 20 °C, Nevystavujte přímému slunečnímu záření.
Při dodržení těchto podmínek je životnost výrobku 12 měsíců. Vyšší teploty budou snižovat životnost výrobku.

Ochrana zdraví

ResiFix 3EW není klasifikován jako látka nebezpečná zdraví, i přesto doporučujeme vždy nosit rukavice, ochranný oděv a obuv a ochranné brýle. Před přestávkami a po ukončení aplikace si vždy umyjte ruce a obličej. Zabraňte styku materiálu s očima a pokožkou, nevdechujte výpary.
Pro více informací čtěte bezpečnostní list výrobku.

Kontakt

Sanax Group s.r.o.
Oldřichovská 194/16 , 405 02 Děčín
www.sanax.cz

Informace, uvedené v tomto technickém listu, se opírají o naše nejlepší znalosti, podložené výsledky laboratorních testů a praktickými zkušenostmi. Nicméně, vzhledem k tomu, že výrobek je často používán mimo rámec naší kontroly, nemůžeme ručit za nic jiného než za kvalitu výrobku jako takového. Neručíme za chyby vzniklé špatnou aplikací, použitím po době skladovatelnosti nebo špatným skladováním.