

## ResiFix 3VE

Vinylesterová kotevní pryskyřice ve formě  
300 ml a 410 ml kartuše



<b>Popis</b>	<p>ResiFix 3VE je vinylesterová kotevní pryskyřice určená k provádění chemických kotev. Je speciálně navržený k rychlému vytvrzení. ResiFix 3VE je vhodný pro aplikace do betonu, kde kvůli vyšším požadavkům na únosnost nestačí polyesterové pryskyřice.</p> <p>ResiFix 3VE je vhodný pro střední a těžký stupeň kotvení. Do podkladového materiálu nepřenáší žádné napětí vznikající rozpínáním.</p> <p>ResiFix 3VE je určen pro kotvení svorníků, šroubů, pouzder, čepů a hmoždinek.</p> <p><b>Materiály:</b></p> <ul style="list-style-type: none"><li>• beton</li><li>• tvrdý přírodní kámen</li><li>• pevná skála</li><li>• pevné zdivo</li></ul>
<b>Výhody</b>	<ul style="list-style-type: none"><li>• kotvení v blízkosti okraje konstrukce</li><li>• snížené limitní vzdálenosti od kraje a rozteče pro mezní stav porušení betonu</li><li>• aplikace do suchých a mokrých otvorů</li><li>• snížené požadavky na velikost otvoru</li><li>• bez obsahu styrenu</li><li>• chemická odolnost</li><li>• při použití vzniká jen malý odpad, malý zápach</li></ul>
<b>Typické aplikace</b>	<ul style="list-style-type: none"><li>• kotvení šroubů a kotev do vertikálních i horizontálních děr</li><li>• pevné uchycení výztuží a kotev, kotevních šroubů, zemních kotev, základových desek, železničních a jeřábových drah</li><li>• chemické kotvení pro střední a vysoké zatížení</li></ul>

Informace, uvedené v tomto technickém listu, se opírají o naše nejlepší znalosti, podložené výsledky laboratorních testů a praktickými zkušenostmi. Nicméně, vzhledem k tomu, že výrobek je často používán mimo rámec naší kontroly, nemůžeme ručit za nic jiného než za kvalitu výrobku jako takového. Neručíme za chyby vzniklé špatnou aplikací, použitím po době skladovatelnosti nebo špatným skladováním.

# ResiFix 3VE

Vinylesterová kotevní pryskyřice ve formě  
300 ml a 410 ml kartuše



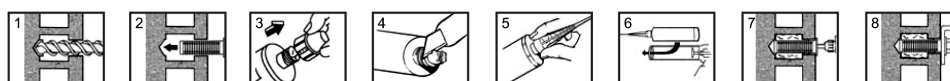
## APLIKAČNÍ POSTUP - PEVNÉ MATERIÁLY



1. Vyvrtejte otvor o správném průměru a hloubce.  
2. Otvor očistěte za použití ocelového kartáče a očistěte stlačeným vzduchem nebo pumpičkou.  
3. Odšroubujte uzávěr.  
4. Odřežte blánu a odstraňte kovový klip.  
5. Připevňte směšovač.  
6. Vložte cartridge do aplikační pistole. Vytlačte takové množství pryskyřice, dokud se neobjeví rovnoměrná barva.  
7. Vložte směšovač ke vzdálenějšímu konci otvoru a otvor naplňte do poloviny (závisí na samotné aplikaci). Vytahujte směšovač postupně s tím, jak se bude otvor naplňovat. Při hlubokých otvorech může být použito prodloužení.  
8. Okamžitě vložte kotvu. Provádějte to pomalu a lehce otáčejte. Přebytková pryskyřice by měla být odstraněna před uschnutím od vyústění otvoru.  
9. Po dobu zatížení, nechte kotvu v klidu.  
10. Připevňte pevnou část a utáhněte matku.

### Příprava podkladu

## DUTÉ MATERIÁLY



1. Vyvrtejte otvor o správném průměru a hloubce.  
2. Vložte sítko pro duté materiály.  
3. Odšroubujte uzávěr.  
4. Odřežte blánu a odstraňte kovový klip.  
5. Připevňte směšovač.  
6. Vložte cartridge do aplikační pistole. Vytlačte takové množství pryskyřice, dokud se neobjeví rovnoměrná barva.  
7. Vložte směšovač ke vzdálenějšímu konci otvoru a otvor naplňte do poloviny (závisí na samotné aplikaci). Vytahujte směšovač postupně s tím, jak se bude otvor naplňovat. Při hlubokých otvorech může být použito prodloužení.  
8. Okamžitě vložte kotvu. Provádějte to pomalu a lehce otáčejte. Přebytková pryskyřice by měla být odstraněna před uschnutím od vyústění otvoru.

### Doba vytvrzení

Teplota pryskyřice	Doba gelace	Teplota podkladu	Doba vytvrzení
min +5 °C	18 minut	min +5 °C	145 minut
+5 až +10 °C	10 minut	+5 až +10 °C	145 minut
+10 až +20 °C	6 minut	+10 až +20 °C	85 minut
+20 až +25 °C	5 minut	+20 až +25 °C	50 minut
+25 až +30 °C	4 minut	+25 až +30 °C	40 minut
+30 °C	4 minut	+30 °C	35 minut

### Fyzikální vlastnosti

Pevnost v tlaku	po 4 hodinách	65 MPa
	po 24 hodinách	75 MPa
Pevnost v tahu	po 7 dnech	80 MPa
	po 24 hodinách	11,5 MPa
Pevnost v ohybu	po 7 dnech	12,2 MPa
	po 24 hodinách	28,3 MPa
Modul pružnosti v tahu	po 7 dnech	3,4 GPa
	po 24 hodinách	4,5 GPa
Poměrné přetvoření v tahu při porušení	po 7 dnech	0,1 %
	po 24 hodinách	0,1 %
Hustota	natužená směs, 20 °C	1700 kg/m <sup>3</sup>
HDT	7 dní	80,9 °C

Informace, uvedené v tomto technickém listu, se opírají o naše nejlepší znalosti, podložené výsledky laboratorních testů a praktickými zkušenostmi. Nicméně, vzhledem k tomu, že výrobek je často používán mimo rámec naší kontroly, nemůžeme ručit za nic jiného než za kvalitu výrobku jako takového. Neručíme za chyby vzniklé špatnou aplikací, použitím po době skladovatelnosti nebo špatným skladováním.

# ResiFix 3VE

Vinylesterová kotevní pryskyřice ve formě  
300 ml a 410 ml kartuše



**Chemická  
odolnost**

Chemické prostředí	Koncentrace	Výsledek
kyselina octová	10 %	✓
chlorid hlinitý	nasyčený roztok	✓
dusičnan hlinitý	10 %	✓
kyselina benzoová	nasyčený roztok	✓
chlornan sodný	5 – 15 %	✓
butylalkohol	100 %	C
síran vápenatý	nasyčený roztok	✓
oxid uhelnatý	plyn	✓
tetrachlormetanu	100 %	C
kyselina citronová	nasyčený roztok	✓
cyklohexanol	100 %	✓
nafta	100 %	✓
dietylenglykol	100 %	✓
etanol	20 %	C
heptan	100 %	C
hexan	100 %	C
kyselina chlorovodíková	10 %	✓
	15 %	✓
	25 %	C
sirovodík	100 %	✓
lněný olej	100 %	✓
mazací olej	100 %	✓
minerální olej	100 %	✓
parafrín/petrolej	100 %	C
kyselina fosforečná	50 %	✓
hydroxid draselný	10 % / pH 13	✓
mořská voda	100 %	C
styren	100 %	C
oxid siřičitý	10 %	✓
	5 %	✓
kyselina sírová	10 %	✓
	50 %	✓
terpentýn	100 %	C
ředidlo	100 %	✓

✓ = odolný do nejméně 75 °C při zachování alespoň 80% hodnoty fyzikálních vlastností  
 C = kontakt pouze do maximálně 25 °C  
 \* = není odolný

Informace, uvedené v tomto technickém listu, se opírají o naše nejlepší znalosti, podložené výsledky laboratorních testů a praktickými zkušenostmi. Nicméně, vzhledem k tomu, že výrobek je často používán mimo rámec naší kontroly, nemůžeme ručit za nic jiného než za kvalitu výrobku jako takového. Neručíme za chyby vzniklé špatnou aplikací, použitím po době skladovatelnosti nebo špatným skladováním.

# ResiFix 3VE

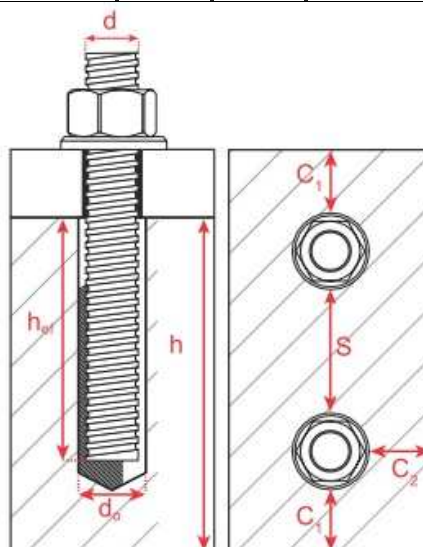
Vinylesterová kotevní pryskyřice ve formě  
300 ml a 410 ml kartuše



**Parametry  
instalace**

**Závitové tyče**

Velikost			M8	M10	M12	M16	M20	M24	
Průměr otvoru	$\varnothing d_0$	[mm]	10	12	14	18	22	26	
Čistící kartáč	$d_b$		S14	S14	M20	M20	L29	L29	
Utahovací moment	$T_{inst}$	[Nm]	10	20	40	80	150	200	
Minimální kotevní hloubka = 8d									
Hloubka otvoru	$h_0$	[mm]	64	80	96	128	160	192	
Efektivní kotevní hloubka	$h_{ef}$	[mm]	64	80	96	128	160	192	
Min. vzdálenost od kraje	$c_{min}$	[mm]	35	40	50	65	80	96	
Min. osová vzdálenost kotev	$s_{min}$	[mm]	35	40	50	65	80	96	
Min. tloušťka prvku	$h_{min}$	[mm]	$h_{ef} + 30 \text{ mm} \geq 100 \text{ mm}$				$h_{ef} + 2d_0$		
Maximální kotevní hloubka = 12d									
Hloubka otvoru	$h_0$	[mm]	96	120	144	192	240	288	
Efektivní kotevní hloubka	$h_{ef}$	[mm]	96	120	144	192	240	288	
Min. vzdálenost od kraje	$c_{min}$	[mm]	50	60	70	95	120	145	
Min. osová vzdálenost kotev	$s_{min}$	[mm]	50	60	70	95	120	145	
Min. tloušťka prvku	$h_{min}$	[mm]	$h_{ef} + 30 \text{ mm} \geq 100 \text{ mm}$				$h_{ef} + 2d_0$		



Informace, uvedené v tomto technickém listu, se opírají o naše nejlepší znalosti, podložené výsledky laboratorních testů a praktickými zkušenostmi. Nicméně, vzhledem k tomu, že výrobek je často používán mimo rámec naší kontroly, nemůžeme ručit za nic jiného než za kvalitu výrobku jako takového. Neručíme za chyby vzniklé špatnou aplikací, použitím po době skladovatelnosti nebo špatným skladováním.

# ResiFix 3VE

Vinylesterová kotevní pryskyřice ve formě  
300 ml a 410 ml kartuše



Teoretický počet kotev na 300 ml kartuši	h <sub>ef</sub>	M8	M10	M12	M16	M20	M24
		otvor ø 10 mm	otvor ø 12 mm	otvor ø 14 mm	otvor ø 18 mm	otvor ø 22 mm	otvor ø 26 mm
8d		106	65	43	23	13	8
10d		85	52	34	18	11	7
STD		85	58	38	23	12	8
12d		71	43	29	15	9	5

Teoretický počet kotev na 410 ml kartuši	h <sub>ef</sub>	M8	M10	M12	M16	M20	M24
		otvor ø 10 mm	otvor ø 12 mm	otvor ø 14 mm	otvor ø 18 mm	otvor ø 22 mm	otvor ø 26 mm
8d		148	91	60	32	19	12
10d		118	72	48	26	15	9
STD		118	81	52	32	17	11
12d		98	60	40	21	12	8

**Balení**  
300 ml kartuše  
410 ml kartuše  
Aplikační pistoli je nutno objednat samostatně.

**Skladování**  
Skladujte v suchu, mimo dosah mrazu, při teplotách v rozmezí + 5 až + 25 °C. Nevystavujte přímému slunečnímu záření.  
Při dodržení těchto podmínek je životnost výrobku 12 měsíců. Vyšší teploty budou snižovat životnost výrobku.

**Ochrana zdraví**  
ResiFix 3VE je klasifikován jako dráždivý a nebezpečný pro životní prostředí. Doporučujeme vždy nosit rukavice, ochranný oděv a obuv a ochranné brýle. Před přestávkami a po ukončení aplikace si vždy umyjte ruce a obličej. Zabraňte styku materiálu s očima a pokožkou, nevdechujte výpary.  
Pro více informací čtěte bezpečnostní list výrobku.

**Kontakt**  
Sanax Group s.r.o.  
Oldřichovská 194/16 , 405 02 Děčín  
www.sanax.cz

Informace, uvedené v tomto technickém listu, se opírají o naše nejlepší znalosti, podložené výsledky laboratorních testů a praktickými zkušenostmi. Nicméně, vzhledem k tomu, že výrobek je často používán mimo rámec naší kontroly, nemůžeme ručit za nic jiného než za kvalitu výrobku jako takového. Neručíme za chyby vzniklé špatnou aplikací, použitím po době skladovatelnosti nebo špatným skladováním.