

EE25

Ruční řetězová pila k podřezání zdiva proti vztlínající vlhkosti

Stroje a zařízení



► Popis

EE25 je ruční elektrická pila, která slouží k podřezání zdiva s následným vložením izolace proti vztlínající vlhkosti.

► Výhody

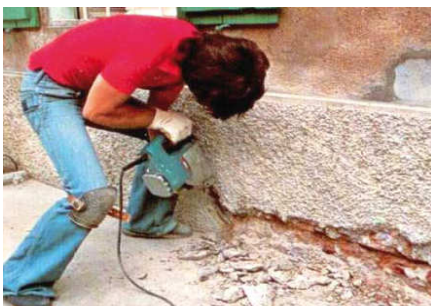
- jednoduchá obsluha

► Typické aplikace

- podřezání zdiva proti vztlínající vlhkosti

► Popis metody

Mechanickou metodou pro dodatečnou izolaci cihelného zdiva je jeho postupné podřezání řetězovou pilou. Zdivo musí být vyzděno na vápennou maltu s průběžnou ložnou spárou silnou min. 10 mm a musí být přístupné z obou stran. V rovině podřezávání se otluče omítka (1). Podřezávání (2) provádějte po úsecích cca 1 m, prořezanou spáru ručně vyčistěte (3) od drobných nečistot, vložte připravený pás fólie a zdivo zajistěte natlučením statických klínů (4) z obou stran. Poté pokračujte v podřezávání dalšího úseku. Izolační fólii mezi sebou překrývejte nasucho v délce min. 5 cm. Vzdálenost mezi statickými klíny je 20 – 30 cm. Po zaizolování objektu vyplňte mezery mezi klíny tlakovou injektáží (5-6) cementové malty s plastifikátorem. Jako izolační materiál použijte HDPE polyetylenovou fólii Penefol 950 nebo Junifol tloušťky 1,5 – 2 mm.



(1)



(2)



(3)



(4)



(5)



(6)

Informace uvedené v tomto technickém listu se opírají o naše nejlepší znalosti, podložené výsledky laboratorních testů a praktickými zkušenostmi. Nicméně, vzhledem k tomu, že výrobek je často používán mimo rámec naší kontroly, nemůžeme ručit za nic jiného než za kvalitu výrobku jako takového. Neručíme za chyby vzniklé špatnou aplikací, použitím po době skladovatelnosti nebo špatným skladováním.

EE25

Ruční řetězová pila k podřezání zdiva proti vzlínající vlhkosti

Stroje a zařízení

► Technické informace

Technické informace	
Elektrické napětí	380 V / 50 Hz
Výkon	2 500 W / 3,5 HP
Rozměry	
Hmotnost	

► Balení

Ruční pila EE25 se dodává smontovaná, připravená na provoz.

► Ochrana zdraví a bezpečnost při práci

Pozorně čtěte pokyny uvedené v návodu k použití.

► Příslušenství k ruční pile EE25

► Skladování

Na skladování výrobku se nevztahují žádné zvláštní podmínky.

► Kontakt

STADO CZ s.r.o.
Mendelova 306/2
405 02 Děčín VII
Česká republika

Tel.: +420 412 517 255
Fax: +420 412 558 125
e-mail: stado@stado.cz
www.stado.cz



Verze 01/08

Informace uvedené v tomto technickém listu se opírají o naše nejlepší znalosti, podložené výsledky laboratorních testů a praktickými zkušenostmi. Nicméně, vzhledem k tomu, že výrobek je často používán mimo rámec naší kontroly, nemůžeme ručit za nic jiného než za kvalitu výrobku jako takového. Neručíme za chyby vzniklé špatnou aplikací, použitím po době skladovatelnosti nebo špatným skladováním.